

Supporto d'armatura

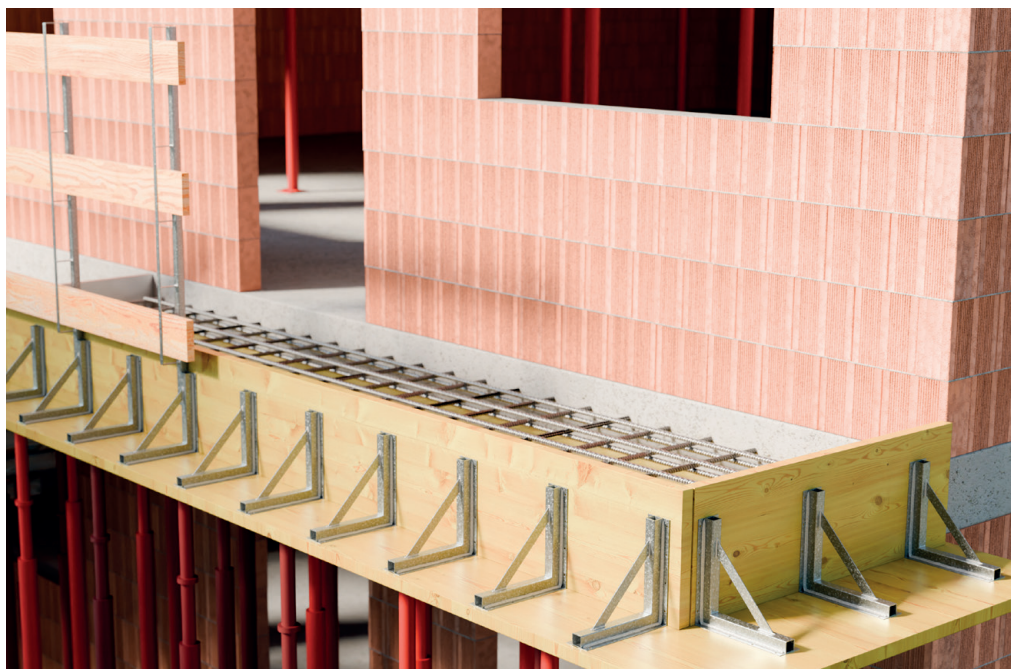
03

S3

PUNTI DI FORZA IN BREVE:

La squadretta versatile

- Squadretta che permette di eseguire lavori di riempimento
- Garantisce il lavoro in sicurezza grazie al parapetto abbinato
- Montaggio semplice e veloce
- È riutilizzabile ed evita sprechi di legname
- Adattabile a più soluzioni



Caratteristiche:



Il **supporto d'armatura-squadretta** è un attrezzo moderno che consente di eseguire lavori di riempimento di solai o scale in modo veloce, comodo e sicuro. La squadretta è dotata di fori per il fissaggio alle tavole, quindi sempre riutilizzabile ed evita sprechi di legname. La squadretta è progettata per gettare fino a 30 cm di altezza (interasse vedi tabella). Compatibile, per la messa in sicurezza del posto di lavoro, con il parapetto universale (pag. 28).

Scheda tecnica

Articolo	BM280905
Peso	3,0 kg
Altezza	30 cm
Larghezza	30 cm
Materiale	acciaio zincato