

Treppenlochträger

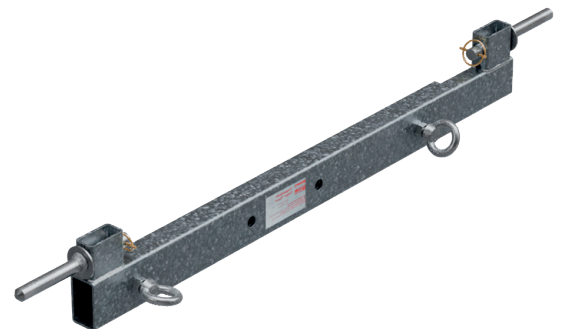


VORTEILE IM ÜBERBLICK:

Die provisorische Hilfsdecke

- Schnelle und einfache Montage
- Kann für gängige Treppenbreiten verwendet werden
- Hohe Belastbarkeit
- Minimale Betondichte 0,8 kg/m³

Eigenschaften:



Technisches Datenblatt

Produkt	kurz	lang
Artikel	BM859000	BM859500
Gewicht	7,0 kg	14,0 kg
Material	verzinkter Stahl	
Länge	0,9 - 1,8 m	1,2 - 2,05 m
Tragfähigkeit	500 kg/Träger	300 kg/Träger

Der **Treppenlochträger** kann verwendet werden, um einen temporären Zwischenboden über Löchern für Treppenhäuser oder Aufzugsschächte zu schaffen. Es kann auch zur Absturzsicherung bei jeweiligen Öffnungen (Absturzkante) auf Baustellen verwendet werden.