

Éléments de raccord pour USB Weld AS

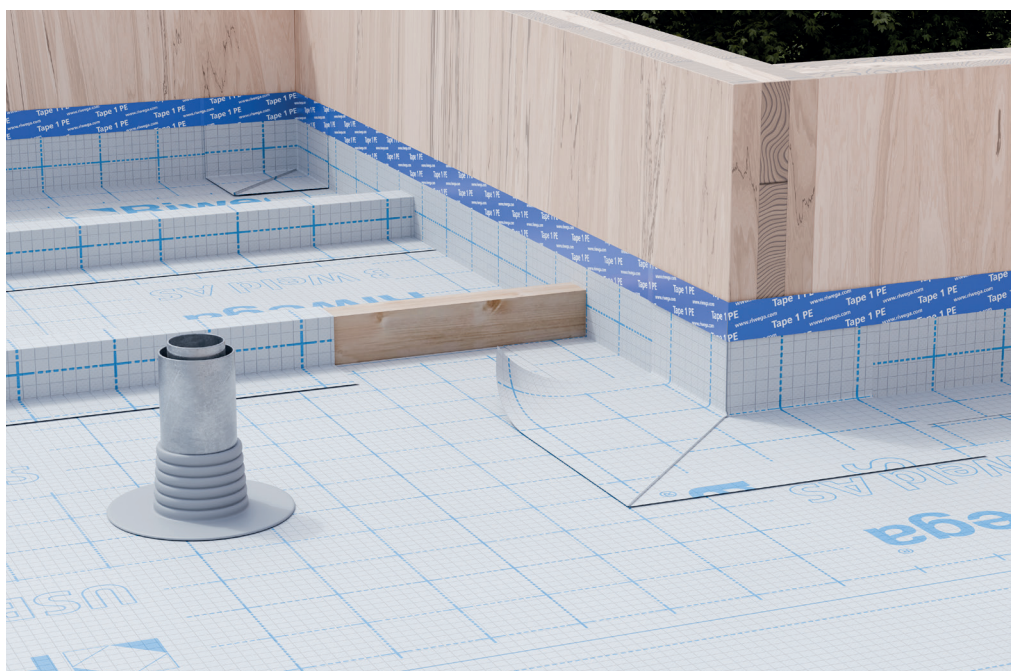
61

R3

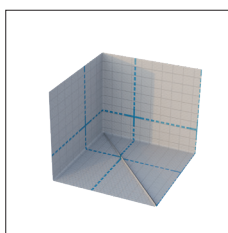
LES PLUS PRODUIT :

Les essentiels pour compléter le système

- Angles et collerettes d'étanchéité
- Soudable à chaud (avec température de 200°C à 300°C) et à froid avec le THF Welding Liquid
- Éléments complémentaires de la membrane soudable USB Weld AS
- Ils garantissent un scellage parfait des angles et des éléments passants

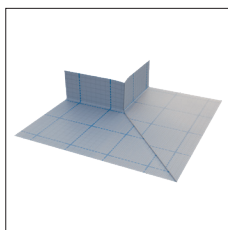


Seal INT (angle intérieur, soudable à chaud ou à froid)



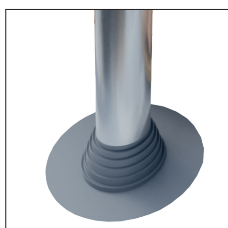
| | |
|--------------------------------|---------------------------------|
| Article | 020103531 |
| Matériel | TPU |
| Dimensions (Larg. x Long. x H) | 150 x 150 x 220 mm |
| Classe de résistance à l'eau | W1 |
| Classe de réaction au feu | E |
| Soudabilité à froid | avec solvant THF Welding Liquid |
| Soudabilité à chaud | avec air chaud 200°C / 300°C |

Seal EXT (angle extérieur, soudable à chaud ou à froid)



| | |
|--------------------------------|---------------------------------|
| Article | 020103532 |
| Matériel | TPU |
| Dimensions (Larg. x Long. x H) | 350 x 350 x 140 mm |
| Classe de résistance à l'eau | W1 |
| Classe de réaction au feu | E |
| Soudabilité à froid | avec solvant THF Welding Liquid |
| Soudabilité à chaud | avec air chaud 200°C / 300°C |

Seal DD (collerette d'étanchéité, soudable à chaud ou à froid)



| | |
|-------------------------------|---------------------------------|
| Article | 020103530 |
| Matériel | TPU |
| Diamètre intérieur | min. 90 mm - max. 125 mm |
| Diamètre extérieur de la base | 250 mm |
| Classe de réaction au feu | E |
| Soudabilité à froid | avec solvant THF Welding Liquid |
| Soudabilité à chaud | avec air chaud 200°C / 300°C |