

Elementos de conexión para USB Weld AS

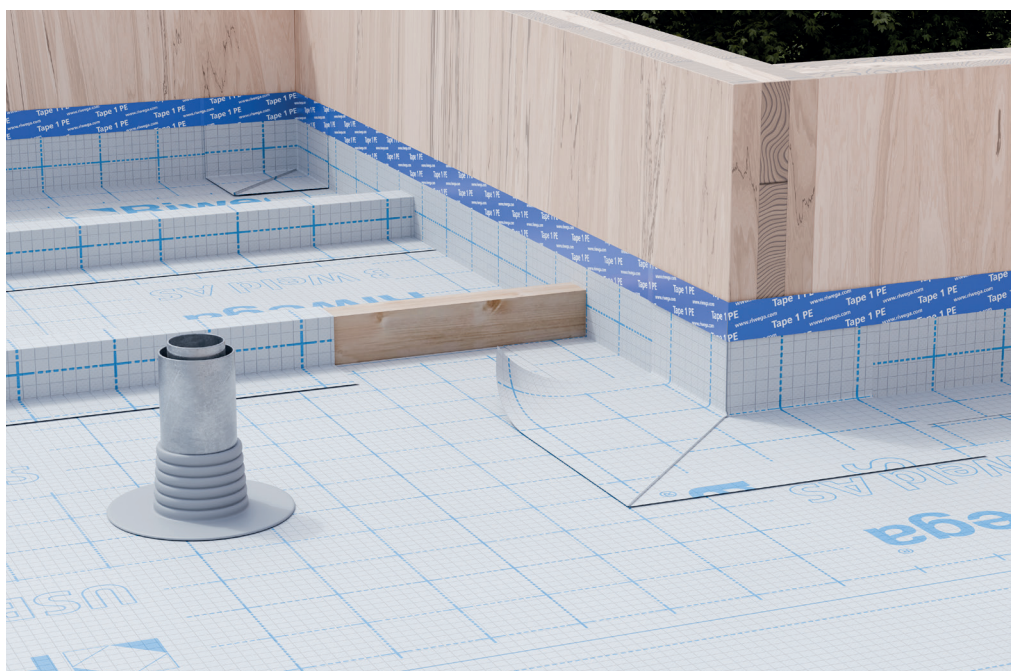
61

R3

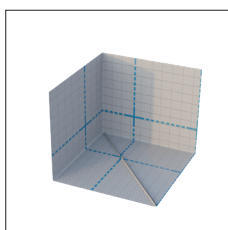
PUNTOS DE FUERZA EN BREVE:

Lo esencial para completar el sistema

- Ángulos y collares de sellado
- Se sella con calor (con temperaturas de 200°C a 300°C) y en frío con THF Welding Liquid
- Elementos que completan la membrana soldable USB Weld AS
- Aseguran una perfecta estanqueidad de esquinas y elementos de paso

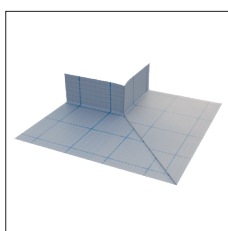


Seal INT (esquina interna, soldable con calor o en frío)



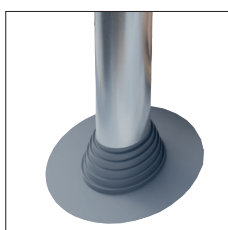
Artículo	020103531
Material	TPU
Medidas (Ancho x Largo x H)	150 x 150 x 220 mm
Clase de impermeabilidad	W1
Clase de reacción al fuego	E
Soldabilidad en frío	con solvente THF Welding Liquid
Soldabilidad en caliente	con aire caliente 200°C / 300°C

Seal EXT (esquina externa, soldable con calor o en frío)



Artículo	020103532
Material	TPU
Medidas (Ancho x Largo x H)	350 x 350 x 140 mm
Clase de impermeabilidad	W1
Clase de reacción al fuego	E
Soldabilidad en frío	con solvente THF Welding Liquid
Soldabilidad en caliente	con aire caliente 200°C / 300°C

Seal DD (collar de sellado, soldable con calor o en frío)



Artículo	020103530
Material	TPU
Diámetro interno	mín. 90 mm - máx. 125 mm
Diámetro exterior de la base	250 mm
Clase de reacción al fuego	E
Soldabilidad en frío	con solvente THF Welding Liquid
Soldabilidad en caliente	con aire caliente 200°C / 300°C