

Verbindungsmitte für USB Weld AS

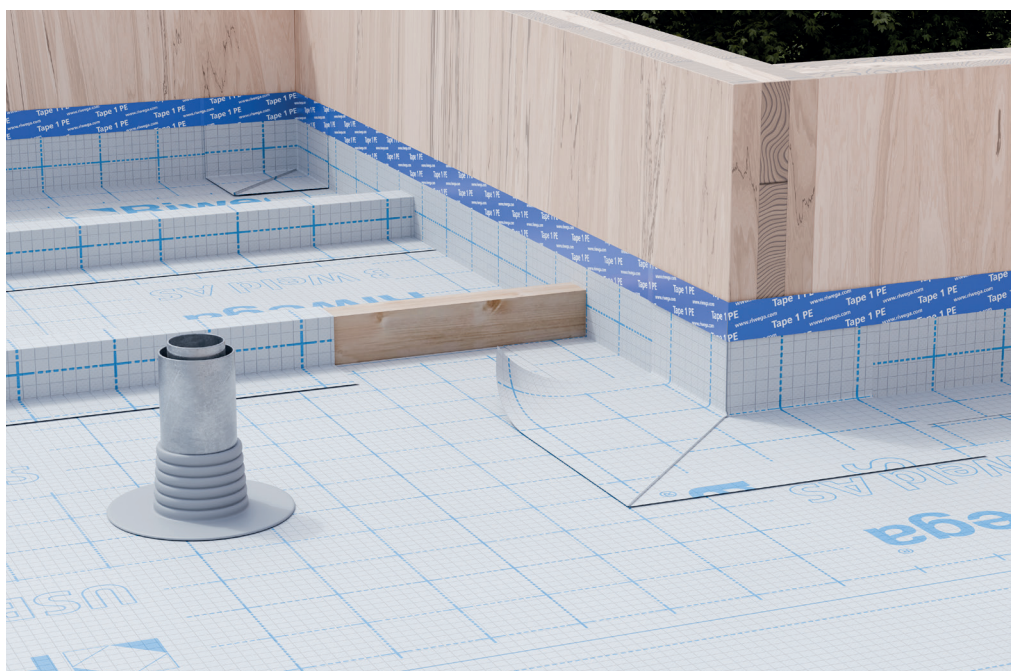
61

R3

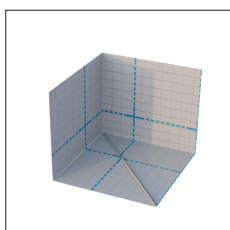
VORTEILE IM ÜBERBLICK:

Die wichtigsten Elemente zur Fertigstellung des Systems

- Innen- und Außenecken sowie Dichtungsmanschette
- Heiß verschweißbar (200°C bis 300°C) oder kalt mit THF Welding Liquid
- Ergänzende Elemente zur schweißbaren USB Weld AS-Membran
- Gewährleistung einer perfekten Abdichtung der Ecken und Durchgangselemente

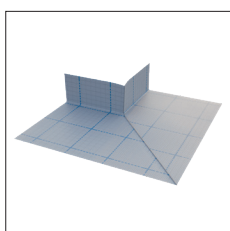


Seal INT (Heiß- oder kaltverschweißbare Innenecke)



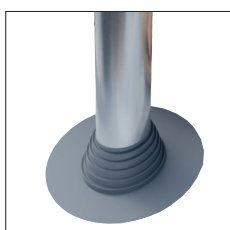
Artikel	020103531
Material	TPU
Maße (Breite x Länge x H)	150 x 150 x 220 mm
Dichtigkeitsklasse	W1
Brandverhalten	E
Kaltverschweißbarkeit	mit Lösungsmittel THF Welding Liquid
Heißverschweißbarkeit	mit Heißluft 200°C / 300°C

Seal EXT (Heiß- oder kaltverschweißbare Außenecke)



Artikel	020103532
Material	TPU
Maße (Breite x Länge x H)	350 x 350 x 140 mm
Dichtigkeitsklasse	W1
Brandverhalten	E
Kaltverschweißbarkeit	mit Lösungsmittel THF Welding Liquid
Heißverschweißbarkeit	mit Heißluft 200°C / 300°C

Seal DD (Heiß- oder kaltverschweißbare Dichtungsmanschette)



Artikel	020103530
Material	TPU
Innendurchmesser	min. 90 mm - max. 125 mm
Außendurchmesser der Basis	250 mm
Brandverhalten	E
Kaltverschweißbarkeit	mit Lösungsmittel THF Welding Liquid
Heißverschweißbarkeit	mit Heißluft 200°C / 300°C