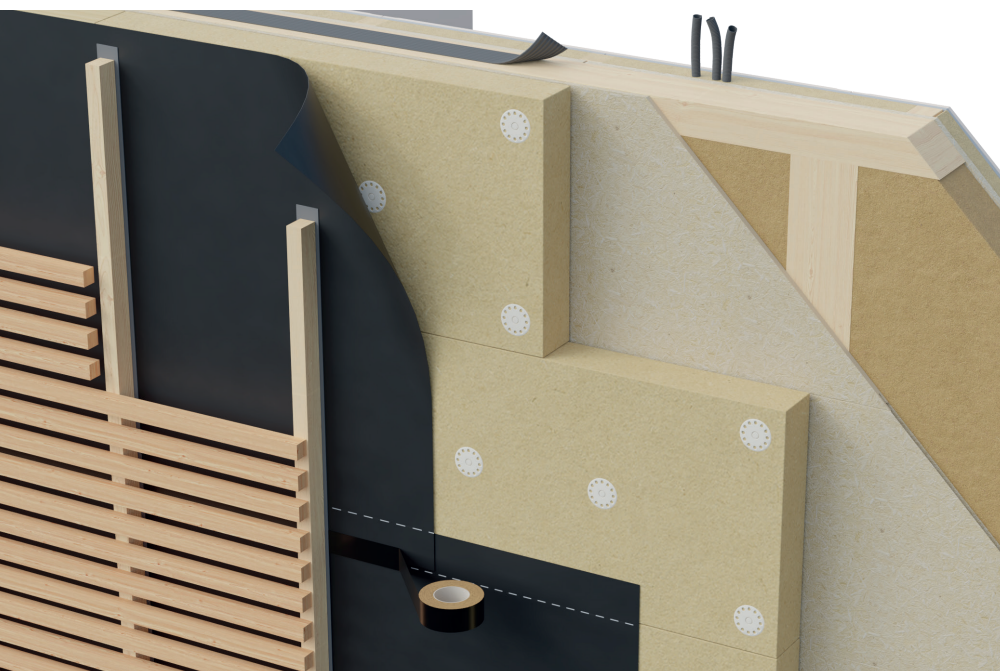


# Windtop UV 30/160



## PUNTOS DE FUERZA EN BREVE:

### La protección que no teme a los rayos UV

- Membrana impermeable transpirable
- Particularmente resistente a los rayos UV gracias a su recubrimiento de poliuretano
- Ideal para conseguir la estanqueidad al viento y al agua de las paredes ventiladas con juntas abiertas
- De color negro para un impacto estético muy bajo

## Características:



## Clasificación:

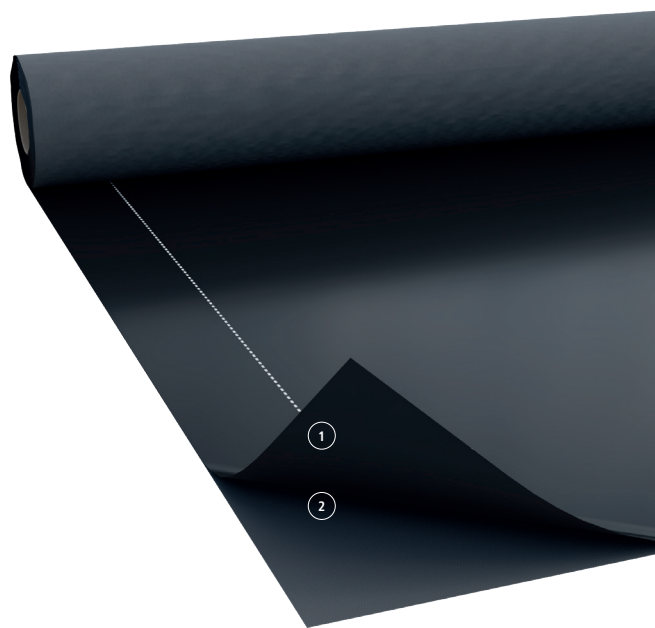


## Ficha técnica

Masa por unidad de área	EN 1849-2	160 g/m <sup>2</sup>
Espesor		0,50 mm
Valor Sd	EN ISO 12572	0,14 m
DVA Difusión del vapor de agua	EN ISO 12572	~ 200 g/m <sup>2</sup> /24 h
Columna de agua	EN 20811	>200 cm
Test de fuertes lluvias	TU Berlin	superado
Clase de impermeabilidad	EN 1928 (Met. A)	W1
Resistencia al desgarro MD/CD*	EN 12311-1	300 / 170 N/50mm
Alargamiento a la rotura MD/CD*	EN 12311-1	25 / 30 %
Desgarro por clavo MD/CD*	EN 12310-1	130 / 160 N
Clase de reacción al fuego	EN 13501-1	E
Estabilidad contra los rayos UV	estable (fisura máx. 30 mm - máx. 40 %)	
Exposición sin cubierta final		4 meses
Resistencia a las temperaturas		-40°/+100°C

\*MD = longitudinal CD = transversal

Riwega Srl se exime de cualquier responsabilidad por el uso inadecuado de los productos



## Composición:

- Film funcional de PUR estable a los rayos UV ①  
Capa protectora de PET ②

## Artículo y dimensiones

Artículo	Artículo TOP SK	Anchura (m)	Longitud (m)	Paleta (m <sup>2</sup> )
02010301	02020301	1,5	50	1500