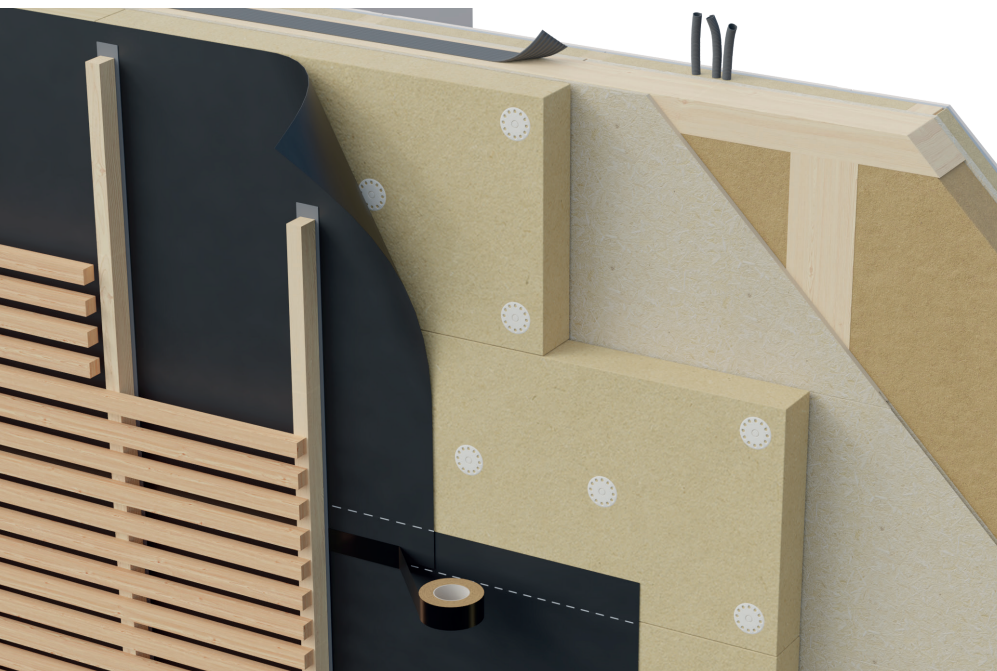


Windtop UV 30/160

27

R2



VORTEILE IM ÜBERBLICK:

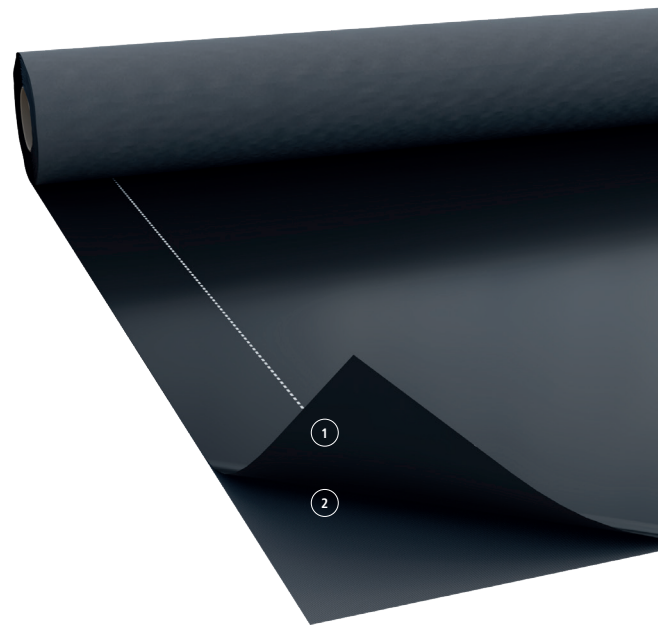
Die Fassadenbahn, die UV-Strahlen nicht fürchtet

- Atmungsaktive, wasserdichte Fassadenbahn
- Besonders UV-beständig durch die Polyurethan-Beschichtung
- Ideale Winddichtung für hinterlüftete Fassade mit offenem Fugenanteil
- Schwarze Farbe für eine optimale Ästhetik

Eigenschaften:



Klassifizierung:



Zusammensetzung:

- Funktionsschicht aus PUR, UV-stabil ①
Schutzschicht aus PET ②

Technisches Datenblatt

Flächengewicht	EN 1849-2	160 g/m ²
Dicke		0,50 mm
Sd-Wert	EN ISO 12572	0,14 m
Wasserdampfdurchlässigkeit	EN ISO 12572	~ 200 g/m ² /24 h
Wassersäule	EN 20811	>200 cm
Schlagregentest	TU Berlin	bestanden
Dichtigkeitsklasse	EN 1928 (Met. A)	W1
Reißkraft MD/CD*	EN 12311-1	300 / 170 N/50mm
Dehnung MD/CD*	EN 12311-1	25 / 30 %
Nagelausreißfestigkeit MD/CD*	EN 12310-1	130 / 160 N
Brandverhalten	EN 13501-1	E
UV-Beständigkeit	stabil (Fugen max. 30 mm - max. 40 %)	
Freibewitterung ohne Harteindeckung		4 Monate
Temperaturresistenz		-40°/+100°C

Artikel und Abmessungen

Artikel	Artikel TOP SK	Breite (m)	Länge (m)	Palette (m ²)
02010301	02020301	1,5	50	1500

*MD = längs CD = quer

Riwega GmbH übernimmt keine Haftung, wenn das Produkt nicht wie vorgeschrieben verwendet wird