

Crochets pour tuile et tuile canal perforée

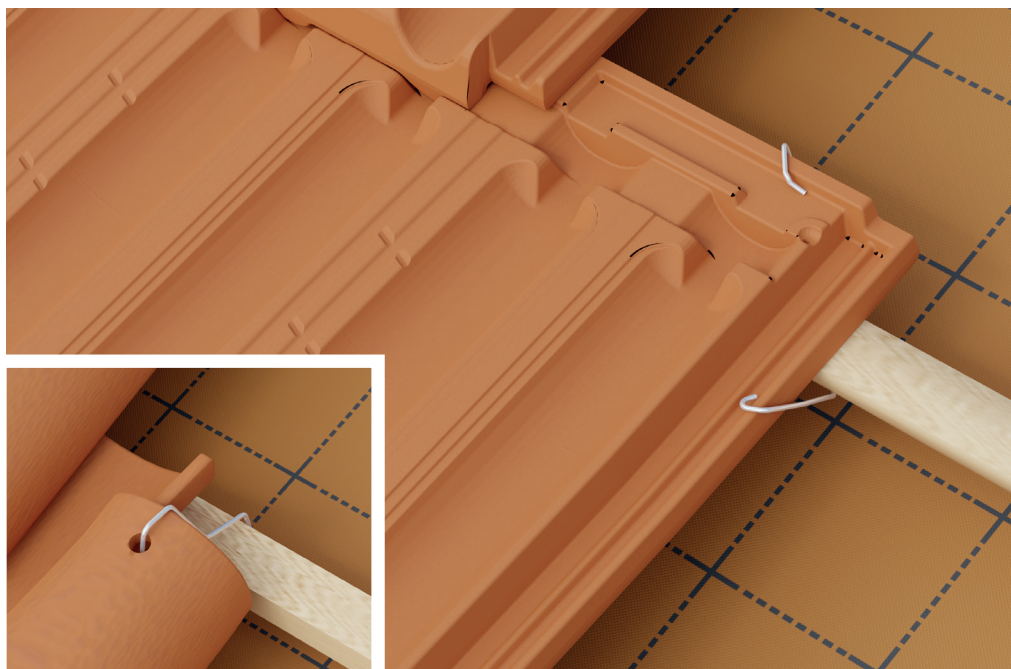
17

R1

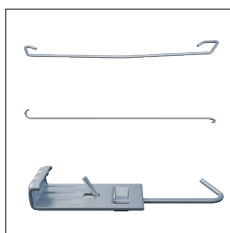
LES PLUS PRODUIT :

Stabilité et ventilation

- Crochets préformés pour tuile et tuile canal perforée
- Maintien de la couverture lors de vent fort
- Solution ventilée, sèche et durable
- Pour garantir la stabilité de la couverture sans la pose de mousse ou mortier

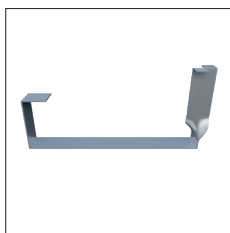


Crochet contrevent pour tuile perforée / Crochet contrevent préformé pour tuile en terre cuite



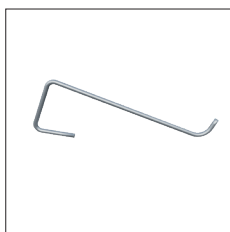
Crochet contrevent pour tuile

Type de crochet	Type de tuile (qté)	Paquet (pcs)	Article
Acier zingué préformé	Tuile (1)	250	04045100
Acier zingué long	Tuile (2)	250	04045300
Acier zingué	Béton (1)	500	04045200



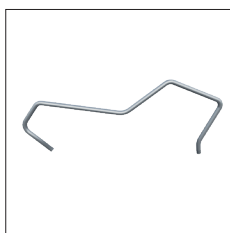
Crochet contrevent pour tuile queue de castor

Matériau	Liteau (mm)	Paquet (pcs)	Article
Acier zingué	30	200	04055130
Acier zingué	40	100	04055140



Crochet pour tuile perforée accroche à la tuile

Matériau	Longueur (mm)	Paquet (pcs)	Article
Acier galvanisé	125	1500	04035012
Acier galvanisé	160	1500	04035016
Acier inoxydable	125	1500	04034012



Crochet contrevent pour tuile perforée accroche au contre liteau

Couleur	Diamètre (mm)	Paquet (pcs)	Article
Acier galvanisé	2,5	1500	04035100
Acier inoxydable*	2,5	1500	04034100

*sur demande

Riwega Srl décline toutes responsabilités pour des utilisations inappropriées du produit