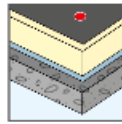


JBS Schrauben

Schrauben für die Befestigung von Membranen auf Flachdächern in Beton
Riwega | planus

Technisches Produktdatenblatt
vom: 07/08/2024
Art. Nr.: Verschiedene
Rev. 00 vom:



BESCHREIBUNG UND EINSATZBEREICHE:

- Gewinneschneidende Schraube für die Befestigung von Dämmplatten und Abdichtungsmembranen auf Flachdächern mit tragender Struktur in Beton;
- Die Mindest-tiefe der Eindringung in die Tragende Struktur ist **≥ 30 mm**;
- Zu Verwenden in Verbindung mit:
Plastikhülse **TEK**;
Empfohlenes Befestigungssystem für die Riwega | Planus Membranen;

EIGENSCHAFTEN

Schraube in Carbon-Metall;
Verkleidung **Climadur** für eine höhere Korrosionsbeständigkeit (15 Kesternich- Zyklen, DIN 50018, 1997);
Schraube mit abgerundetem Kopf und mit Hi-Lo-Gewinde und Einsatz **Torx T30**;

TECHNISCHE EIGENSCHAFTEN:

Artikelkodex	Ø [mm]	L [mm]	VPE [St]
09175080	7,5	80	100
09175120	7,5	120	100
09175150	7,5	150	100
09175210	7,5	210	100

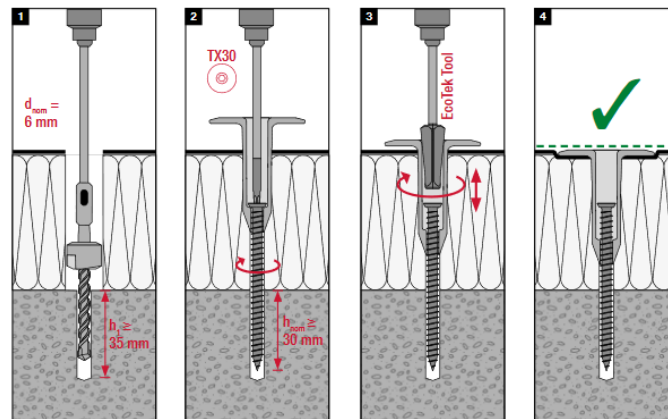
JBS Schrauben

Schrauben für die Befestigung von Membranen auf Flachdächern in Beton
Riwega | planus

Technisches Produktdatenblatt
vom: 07/08/2024
Art. Nr.: Verschiedene
Rev. 00 vom:

VERLEGEANLEITUNG

- Verlegetiefe:
 - Auf Beton: mindetens 30mm Eindringtiefe
- INFO: Die angegebenen Längen indizieren die Mindesttiefe der Befestigung um eine starke Halterung zu Garantieren



VALORI CARATTERISTICI DI RESISTENZA A TRAZIONE SECONDO ETA – 07/0013

Nr. in der Tabelle auf S. 37, ETA 07/0013	Befestigungssystem		Untergrund									
	Schraube	Platte	Metall		Holz				Beton	Leicht-Beton	Beton-belüftet	
			1)	2)	3)	4)	5)	6)	7)	8)	9)	
			[kN]									
29	JBS 7,5xL	Tek 50xL	-	-	-	-	-	-	-	1.58	-	-

ANMERKUNGEN:

- Die vorhergehende Tabelle wurde nach den angegebenen Werten der **ETA-07/0013** erstellt

1) S280 GD – EN 10346; Stärke $t_{min} = 0,63$ mm;
 2) S280 GD – EN 10346; Stärke $t_{min} = 0,75$ mm;
 3) Perlino: EN 338/C24, Stärke ≥ 25 mm;
 4) Holzspanplatten P4: EN 12369-1; Stärke ≥ 19 mm;
 5) Sperrholz: EN 12369-2; Stärke ≥ 21 mm;
 6) OSB/3: EN 12369-1; Stärke ≥ 18 mm;

7) C 12/15 EN 206, Einbautiefe ≥ 30 mm;
 8) LC 12/13 EN 206; Einbautiefe ≥ 30 mm;
 9) P 3.3/5.0 EN 12602;
 10) Einbautiefe ≥ 60 mm;
 11) Einbautiefe ≥ 65 mm;