

# ELLE-Plan

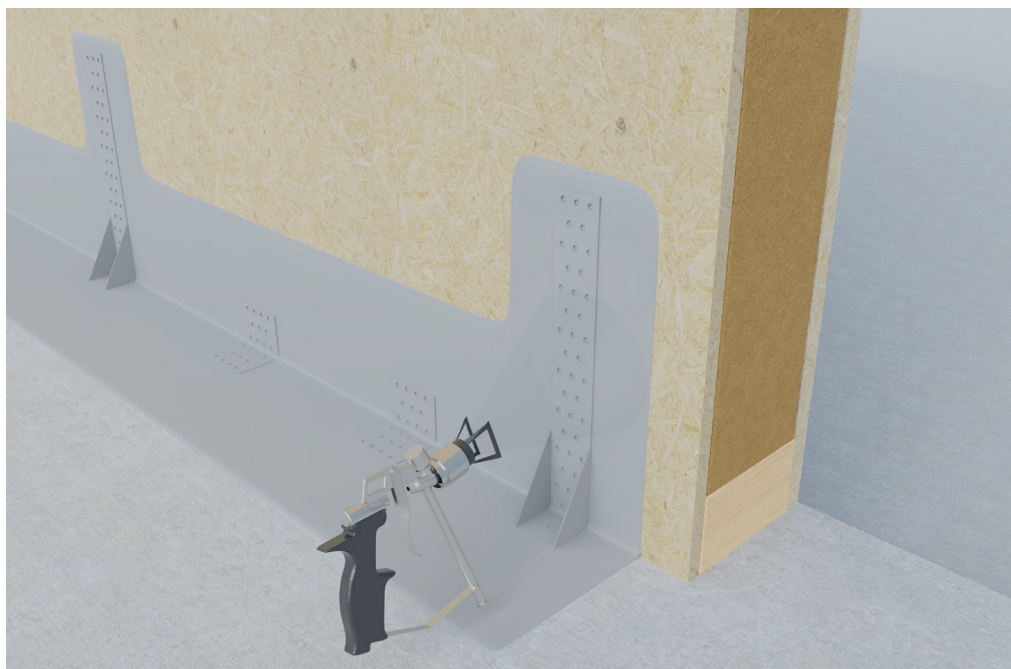
10

P2

## PUNTI DI FORZA IN BREVE:

### Ermetico e impermeabile

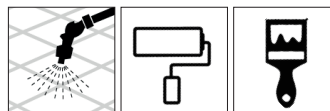
- Rivestimento per tenuta all'aria e al vento
- Resistente agli agenti atmosferici, ai raggi UV e tenuta ermetica ad aria e vento
- Posa a spruzzo (airless) comoda e veloce
- Perfetta aderenza, adatto a complessi dettagli costruttivi e resistente alle micro fessurazioni



### Caratteristiche:



### Applicazioni:



### Scheda tecnica

|  |                 |                                 |
|--|-----------------|---------------------------------|
| Aspetto                                      | -               | <b>pasta fluida tixotropica</b> |
| Stabilità nei vasi originali chiusi          | -               | <b>12 mesi</b>                  |
| Residuo secco a 130°C                        | EN ISO 3251     | <b>62% - 68%</b>                |
| Viscosità Brookfield a 23°C (gir. 6, 10 rpm) | EN ISO 3219     | <b>10.000 ± 12.000 mPa.s</b>    |
| Densità 20°C                                 | DIN 53217       | <b>1,25 g/ml</b>                |
| Asciugatura fuori polvere a 23°C             | -               | <b>ca. 4 ore*</b>               |
| Essiccazione completa                        | -               | <b>min. 24 ore*</b>             |
| COV (Componenti Organici Volatili)           | dir. 2004/42/CE | <b>0 g/l</b>                    |

### CARATTERISTICHE PRESTAZIONALI (UNI EN 1504-2:2005 – C RIVESTIMENTI – PI MC IR PR)

|   |             |  |
|---|-------------|--|
| Permeabilità alla CO <sub>2</sub>               | EN 1062-6   | <b>≥50 m Sd CO<sub>2</sub></b>                     |
| Permeabilità al vapore acqueo                   | EN ISO 7783 | <b>10.000 μ</b>                                    |
| Absorbimento capillare e permeabilità all'acqua | EN 1062-3   | <b>w &lt; 0,1 Kg/m<sup>2</sup>·h<sup>0,5</sup></b> |
| Forza di aderenza per trazione diretta          | EN 1542     | <b>≥ 1 N/mm<sup>2</sup></b>                        |

\*valori registrati con temperatura di 23°C e umidità al 50%. I dati espressi possono variare in funzione dello spessore del prodotto applicato e delle specifiche condizioni di cantiere: temperatura, umidità, ventilazione, assorbimento del fondo.

### Articolo e dimensioni

| Articolo | Colore | Contenuto (kg) | Conf. (pz) | Bancale (conf.) |
|----------|--------|----------------|------------|-----------------|
| PLA72001 | grigio | 5              | 1          | 60              |
| PLA72011 | grigio | 10             | 1          | 30              |
| PLA72021 | grigio | 20             | 1          | 15              |

colore standard a magazzino: grigio (10 kg);  
altri colori (bianco/rosso/verde) e confezioni: disponibili con ordine minimo di 300 kg