

ELLE-Plan

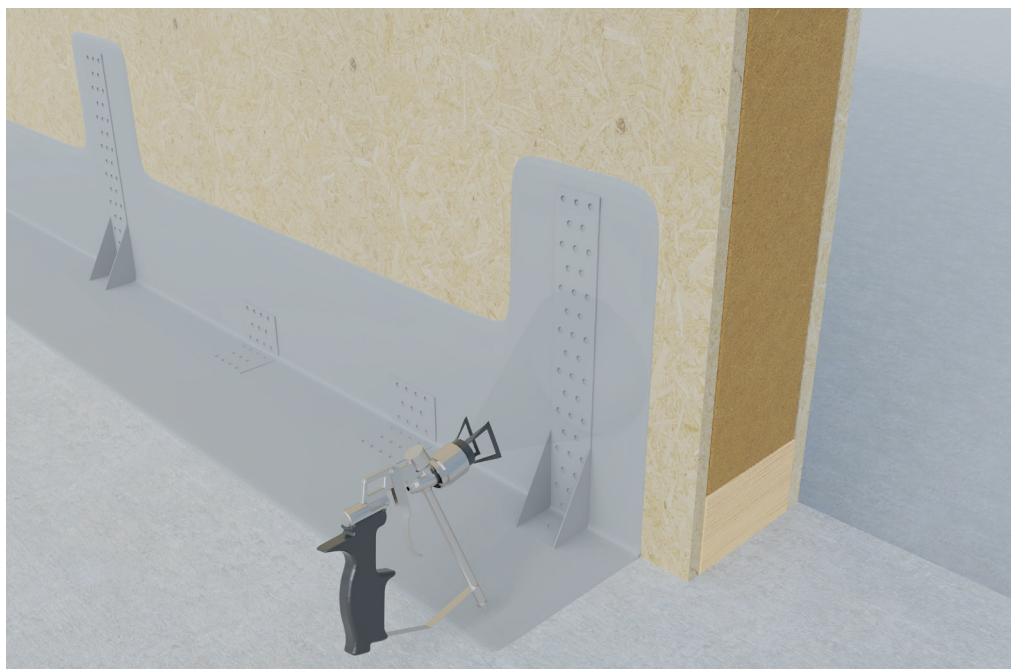
10

P2

VORTEILE IM ÜBERBLICK:

Luftdicht und wasserfest

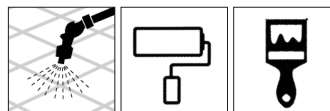
- Luft- und winddichte Beschichtung
- Wetterfest, UV-beständig, luft- und winddicht
- Schnelle und einfache Verarbeitung durch Aufsprühen (Airless)
- Perfekte Haftung, geeignet für komplexe Konstruktionsdetails und resistent gegen Mikrorisse



Eigenschaften:



Anwendungen:



Technisches Datenblatt

Konsistenz	-	thixotrop Flüssigkeitspaste
Stabilität im geschlossenen Originaleimer	-	12 Monate
Trockenrückstand bei 130°C	EN ISO 3251	62% - 68%
Viskosität Brookfield bei 23°C (gir. 6, 10 rpm)	EN ISO 3219	10.000 ± 12.000 mPa.s
Dichte (bei 20 °C)	DIN 53217	1,25 g/ml
Austrocknung bei 23°C	-	ca. 4 Stunden*
Vollständige Austrocknung	-	min. 24 Stunden*
VOC (Flüchtige organische Verbindungen)	dir. 2004/42/CE	0 g/l

LEISTUNGSMERKMALE

(UNI EN 1504-2:2005 – C BESCHICHTUNGEN – PI MC IR PR)

CO ₂ -Durchlässigkeit	EN 1062-6	≥50 m Sd CO₂
Wasserdampfdurchlässigkeit	EN ISO 7783	10.000 μ
Wasseraufnahme und Wasserdurchlässigkeit	EN 1062-3	w < 0,1 Kg/m²·h^{0,5}
Adhäsion unter Zug	EN 1542	≥ 1 N/mm²

* Werte, die bei einer Temperatur von 23°C und 50% Luftfeuchtigkeit gemessen wurden. Die vorhandenen Daten können je nach Dicke des aufgetragenen Produkts und den spezifischen Standortbedingungen variieren: Temperatur, Feuchtigkeit, Belüftung, Saugfähigkeit des Untergrunds.

Artikel und Abmessungen

Artikel	Farbe	Inhalt (kg)	Verp. (Stk.)	Palette (Verp.)
PLA72001	Grau	5	1	60
PLA72011	Grau	10	1	30
PLA72021	Grau	20	1	15

Standardfarbe lagernd: Grau (10 kg); weitere Farben (weiß/rot/grün) und Verpackungen: verfügbar bei Mindestbestellung von 300 kg