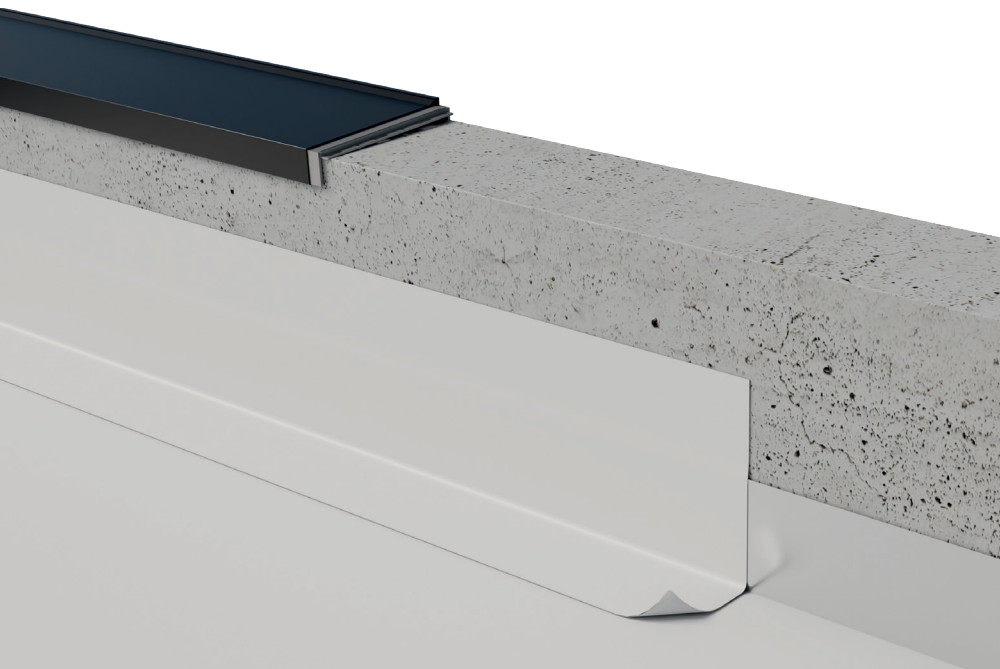


T-PE-Plan D Köster TPO U auf PE Basis



VORTEILE IM ÜBERBLICK:

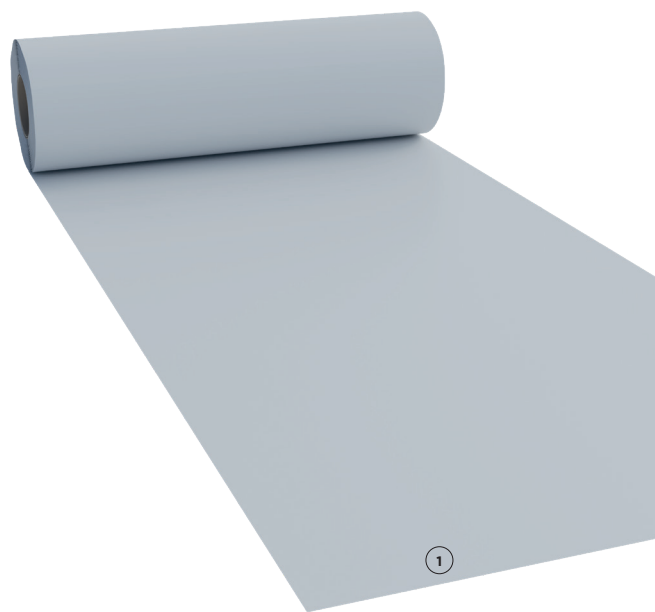
Die homogene T-PE Bahn

- Unarmierte homogene Bahn
- Flexiblere und weichere
- Hervorragend geeignet für Einrichtungen und Details
- Homogenes Material von 2,0 mm
- Ergänzung des Mantels in T-PE und Flexibilität bei Gestaltung und Ausführung von komplizierten Details

Eigenschaften:



Klassifizierung:



Zusammensetzung:

Polyolefinbasis PE ①

Technisches Datenblatt

Flächengewicht	DIN EN 1849-2	2100 g/m ²
Zugfestigkeit	DIN EN 12311-2	> 9 N/mm ² (Met. B)
Dehnung bei Bruch	UNI EN 12311-2	> 500 % (Met. B)

Artikel und Abmessungen

Artikel	Breite (m)	Länge (m)	Dicke (mm)	Palette (m ²)
PLA307551	0,525	20	2,0	420