

T-PE-Plan FM Köster TPO a base di PE

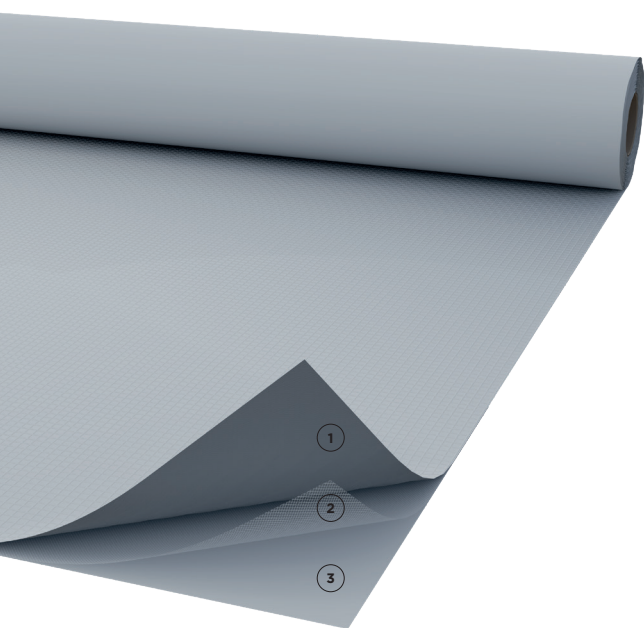
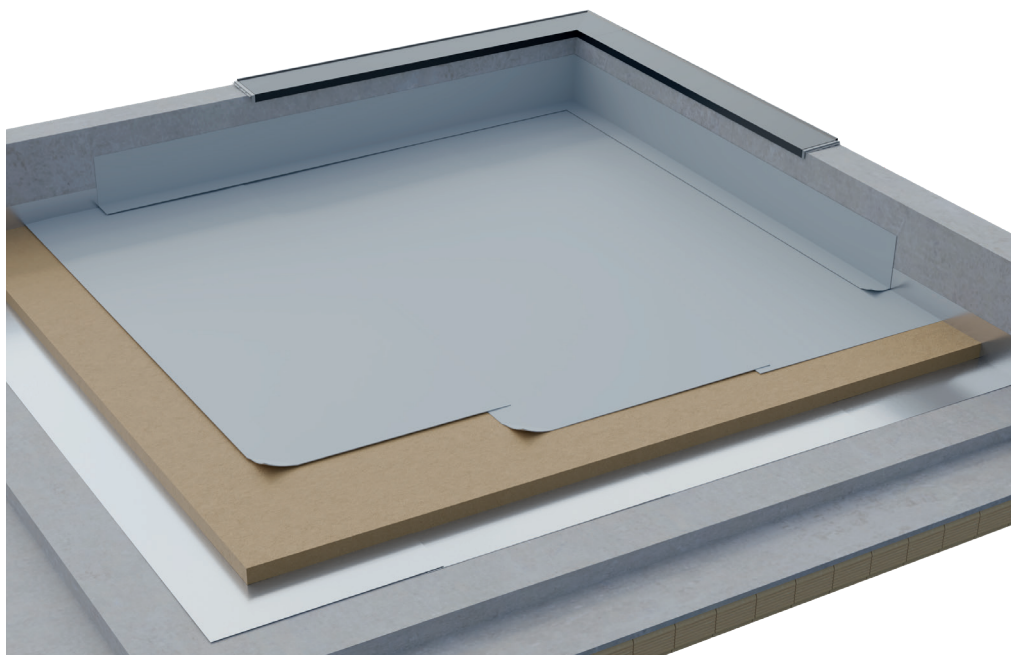
01

P2

PUNTI DI FORZA IN BREVE:

Omogeneo e di lunga durata

- Membrana impermeabile monostrato
- Armata con film in velo vetro
- Priva di plastificanti e sostanze tossiche
- Saldatura facile e veloce ad aria calda con ampio range di temperatura
- Funzione di antiradice per tetto verde
- Elevatissima resistenza agli agenti chimici e atmosferici



Composizione:

- ① Poliolefina a base PE
- ② Armatura in velo vetro
- ③ Poliolefina a base PE

Articolo e dimensioni

Articolo	Larghezza (m)	Lunghezza (m)	Spessore (mm)	Bancale (m ²)
PLA31155	1,50	20	1,5	750
PLA31185	1,50	20	1,8	750
PLA31205	1,50	20	2,0	750

Caratteristiche:



Classificazione:



Scheda tecnica

Massa areica	DIN EN 1849-2	1490 g/m²
Tenuta all'acqua	DIN EN 1928	400 kPa/24h imp.
Esposizione agli agenti chimici liquidi, acqua inclusa	DIN EN 1847	superato
Classe di reazione al fuoco	EN 13501-1	E
Resistenza all'urto	DIN EN 12691	≥ 500 mm / ≥ 1000 mm
Resistenza al carico statico	DIN EN 12730	≥ 20 kg / ≥ 20 kg
Resistenza alla lacerazione	DIN EN 12310-2	≥ 175 N
Resistenza alla lacerazione (punto chiodo)	DIN EN 12310-1	≥ 500 N
Resistenza a trazione	DIN EN 12311-2	≥ 6 N/mm² (Met. B)
Allungamento a rottura	DIN EN 12311-2	≥ 500 % (Met. B)
Resistenza alla penetrazione di radici		verificato
Stabilità dimensionale	DIN EN 1107-2	≤ 0,2 %
Piegabilità a basse temperature	DIN EN 495-5	≤ -50°C
Resistenza alla grandine	DIN EN 13583	≥ 25 / ≥ 38 m/s
Resistenza alla diffusione del vapore	DIN EN 1931	μ=85000
Resistenza all'ozono	DIN EN 1844	superato
Esposizione al bitume	DIN EN 1548	superato

¹ sulla stratigrafia testata